

※特許取得済

害獣侵入防止装置

わたれません
LIGHT

wataremasen.com



「わたれません」に比べ、簡単かつ経済的に設置が可能



【特徴】

軽さと耐荷重の両立

ユニット1枚の重さは約20kgながら、総重量6t相当の耐荷重を実際の車両通行試験で確認しています。

簡単設置

平らな地面にユニットを置き、ボルト等で連結する構造なので、設置が容易です。

高耐候・高耐久性

特殊な「オレフィン系架橋樹脂」の採用により、紫外線や低温環境下での物性変化が少なく、長期にわたってご使用いただけます。

メンテナンスが容易

ユニット下部に排水スペースを設けており、土砂等が堆積した際は流水等による処理が可能です。



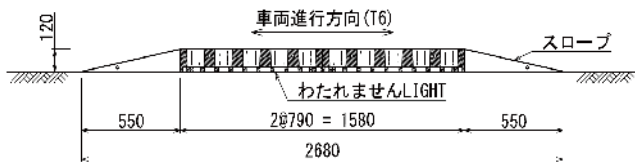
株式会社 赤城商会



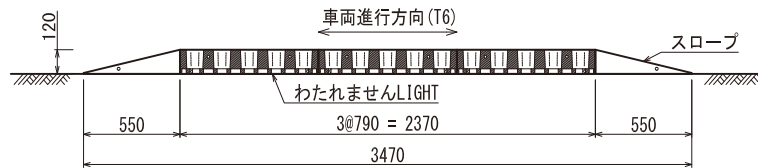
特設サイト

WATAREMASEN.COM

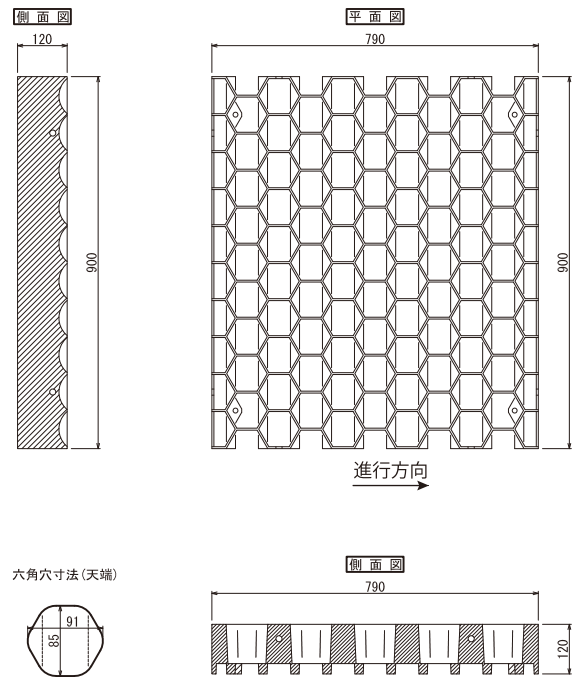
断面図(2列の場合)



断面図(3列の場合)



1枚あたり



施工状況

施工する前に、整地作業が必要です。製品のガタツキをなくす為、接地面を平滑にしてください。



参考:使用する工具

下記のうちいずれか2点で一人分

- 19mmのラチェットレンチ
- 19mmのメガネレンチ
- 19mmのスパナ
- ラチェットハンドル又はソケットレンチ
- +19mmの六角ソケット
- モンキーレンチ (19mmが使えるもの)等

作業を進める人が複数の場合は、2点×人数分

詳しい施工要領については、お問い合わせください。

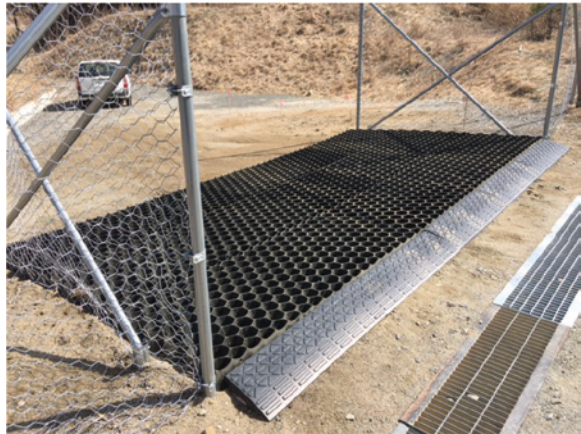
設置事例



福井県越前市



岡山県美作市



山梨県山梨市



大分県宇佐市



長野県南牧村



石川県金沢市



愛知県某施設

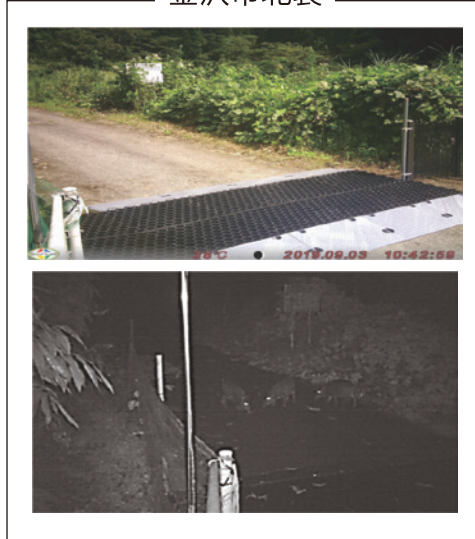


富山県小谷部市

石川県農業安全課による経過観察より

能美市金剛寺

金沢市北袋



令和2年度の経過観察では、イノシシの通過は確認されませんでした。

令和元年度 防護柵の開口部対策（わたれせんLIGHT）の実証結果

実施地区	センサーカメラ 設置期間	イノシシ の出没日	出沒		通過		農作物 被害
			回数	頭数	回数	頭数	
能美市 金剛寺	9月18日 ～ 11月7日 (51日間)	10月23日	2	2	0	0	無
		10月24日	1	1	0	0	
		10月25日	1	1	0	0	
		10月26日	1	1	0	0	
		10月28日	1	1	0	0	
計		6	6	0	0		
金沢市 北袋	9月3日 ～ 12月24日 (113日間)	9月5日	1	1	0	0	無
		9月6日	1	1	0	0	
		9月7日	1	1	0	0	
		9月10日	1	1	0	0	
		9月15日	1	1	0	0	
		10月13日	1	1	0	0	
		10月14日	2	4	0	0	
		10月17日	1	2	0	0	
		10月19日	3	7	0	0	
計		12	19	0	0		
津幡町 山北	9月24日 ～ 12月31日 (99日間)	9月24日	1	4	0	0	無
		9月26日	1	1	0	0	
		計	2	5	0	0	
3地区合計			20	30	0	0	



- 設置検討の際は、道路管理者と充分なご協議をお願いします。
- 未舗装の地面に設置する場合等、設置前に地面を平らに成形し十分な締め固めを行ってください。
- 本製品を設置する際は、必ず防護柵(フェンス等)と併用してください。
- 人や車両の通行時に注意を促すために、看板や白線等の設置をご検討ください。
- グレーチングの網目やU字溝に土砂や枯葉等が堆積すると効果が低減するため、定期的にメンテナンスを行ってください。
- 最低地上高の低い車両は十分に減速してから通行する等、車体の接触にご注意ください。
- 本製品の設置により万一、車両に不具合が生じた場合、弊社では責任を負いかねます。予めご了承ください。

第2版 | 2024.12

開発・製造・販売元



株式会社 赤城商会
www.akagi-sk.co.jp

本 社
〒377-0203
群馬県渋川市吹屋1093-4
TEL:0279-24-3131
FAX:0279-23-1447

首都圏支店
〒333-0861
埼玉県川口市柳崎1-2-28
TEL:048-424-2250
FAX:048-424-2274

