



■東日本支店

関東営業所 〒105-0014  
 東京都港区芝2丁目29-11 高浦ビル8F  
 TEL(03)5444-7830 FAX(03)5444-7813

北関東営業所 〒309-1715  
 茨城県笠間市湯崎1243-144  
 TEL(0296)78-1711 FAX(0296)78-1712

東北営業所 〒981-1224  
 宮城県名取市増田3-3-17  
 エクセレンスMARUZEN201号  
 TEL(022)384-3320 FAX(022)383-6470

■近畿・中部支店

関西営業所 〒540-0036  
 大阪府大阪市中央区船越町2丁目4番6号  
 船越センタービル8F  
 TEL(06)7173-2790 FAX(06)7173-2793

関西営業所(和歌山) 〒640-8341  
 和歌山県和歌山市黒田104-1  
 オリエント東口2F 202号  
 TEL(073)476-5530 FAX(073)471-4080

兵庫営業所 〒670-0802  
 兵庫県姫路市砥堀丁田225-4  
 TEL(079)264-1525 FAX(079)264-0893

中部営業所 〒464-0074  
 愛知県名古屋市中千種区仲田2丁目15-8 NTビル8F  
 TEL(052)745-8125 FAX(052)745-8085

中部営業所(金沢) 〒921-8802  
 石川県野々市市押野2丁目171 サクシード203号  
 TEL(076)246-5667 FAX(076)246-5668

中部営業所(静岡) 〒422-8076  
 静岡県静岡市駿河区八幡1丁目2-9  
 レクランプロスペールB-2  
 TEL(054)287-0205 FAX(054)287-5560

■西日本支店

中国営業所

岡山セールスオフィス 〒719-1137  
 岡山県総社市駅南2丁目29-24  
 TEL(0866)92-1046 FAX(0866)92-1109

広島セールスオフィス 〒731-0122  
 広島県広島市安佐南区中筋3丁目28-13  
 中筋駅前ビル 4F  
 TEL(082)831-2500 FAX(082)831-2505

鳥取セールスオフィス 〒680-0841  
 鳥取県鳥取市吉方温泉3丁目811  
 グレースビル吉方温泉3F  
 TEL(0857)25-5795 FAX(0857)21-4465

四国営業所

高松セールスオフィス 〒761-0821  
 香川県木田郡三木町鹿庭乙610  
 TEL(087)899-0812 FAX(087)899-0667

徳島セールスオフィス 〒771-1703  
 徳島県阿波市阿波町東条75  
 TEL(0883)35-3141 FAX(0883)35-3103

松山セールスオフィス 〒791-1102  
 愛媛県松山市来住町1494-1  
 TEL(089)958-8040 FAX(089)958-8041

高知セールスオフィス 〒783-0022  
 高知県南国市小籠745-1  
 TEL(088)864-4885 FAX(088)864-4890

■関連会社

葉月工業株式会社 〒891-1304  
 鹿児島県鹿児島市本名町1235番地1  
 TEL(099)800-4621 FAX(099)800-4359

(2024年7月1日現在)

問い合わせ先



株式会社赤城商会  
[www.akagi-sk.co.jp](http://www.akagi-sk.co.jp)

本社

〒377-0203  
 群馬県渋川市吹屋1093-4  
 TEL:0279-24-3131  
 FAX:0279-23-1447



鋼製スリットウォール協会

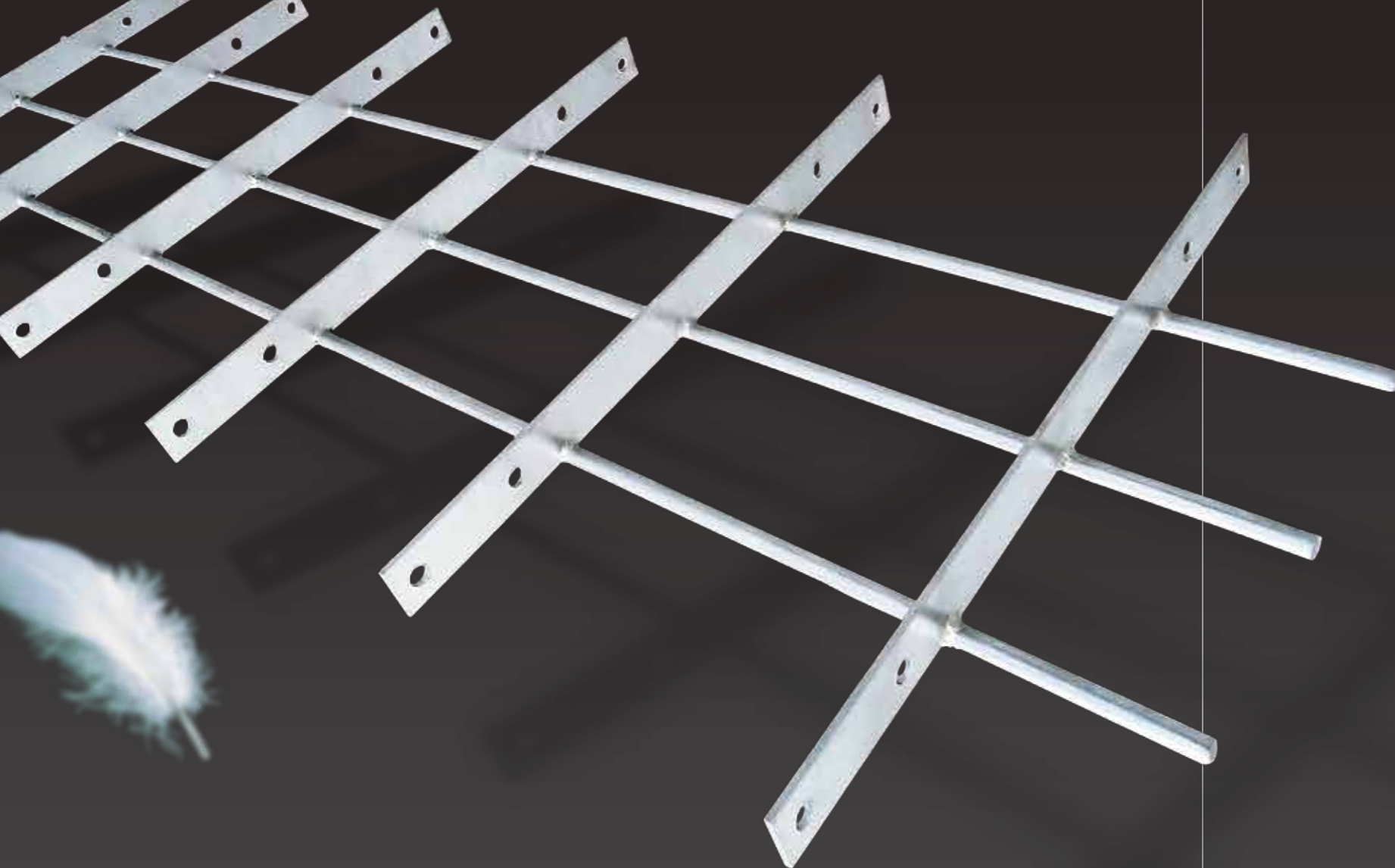
事務局 〒769-2101 香川県さぬき市志度4614-13  
 Tel(087)894-8134 FAX(087)894-0603

# 補強土擁壁

# 鋼製スリットウォール工法

[植生緑化仕様] **枠型** **網型**





### 徹底した省力化



### 軽量かつコンパクトな資材

壁面材は重ねてコンパクトに仮置きすることができ、補強材チェーンは袋詰め(約35kg/袋)で搬入されるため、資材置き場の省スペース化が実現



一般的なコンクリート二次製品に比べて資材が軽量でコンパクトに収納できるので、特に搬入が困難な現場には最適

4t車1台当たり約100㎡分の資材搬送が可能で運搬効率が良く、運搬コストやCO2削減に貢献

### 災害に耐える



- ◎透水性に優れた壁面形状
- ◎鋼製壁面材の左右はジョイントパイプで接続し、上下をボルトで強固に繋ぎ全体を一体化させた構造

## 軽い

壁面材は1枚20kg  
チェーンは袋詰めで  
持ち運びが簡単

## 強い

鋼製壁面は  
全体が一体化し  
剛性が高い

## 早い

標準施工面積約30㎡/日  
コンクリート基礎不要  
組立が簡単

鋼製スリットウォール工法は

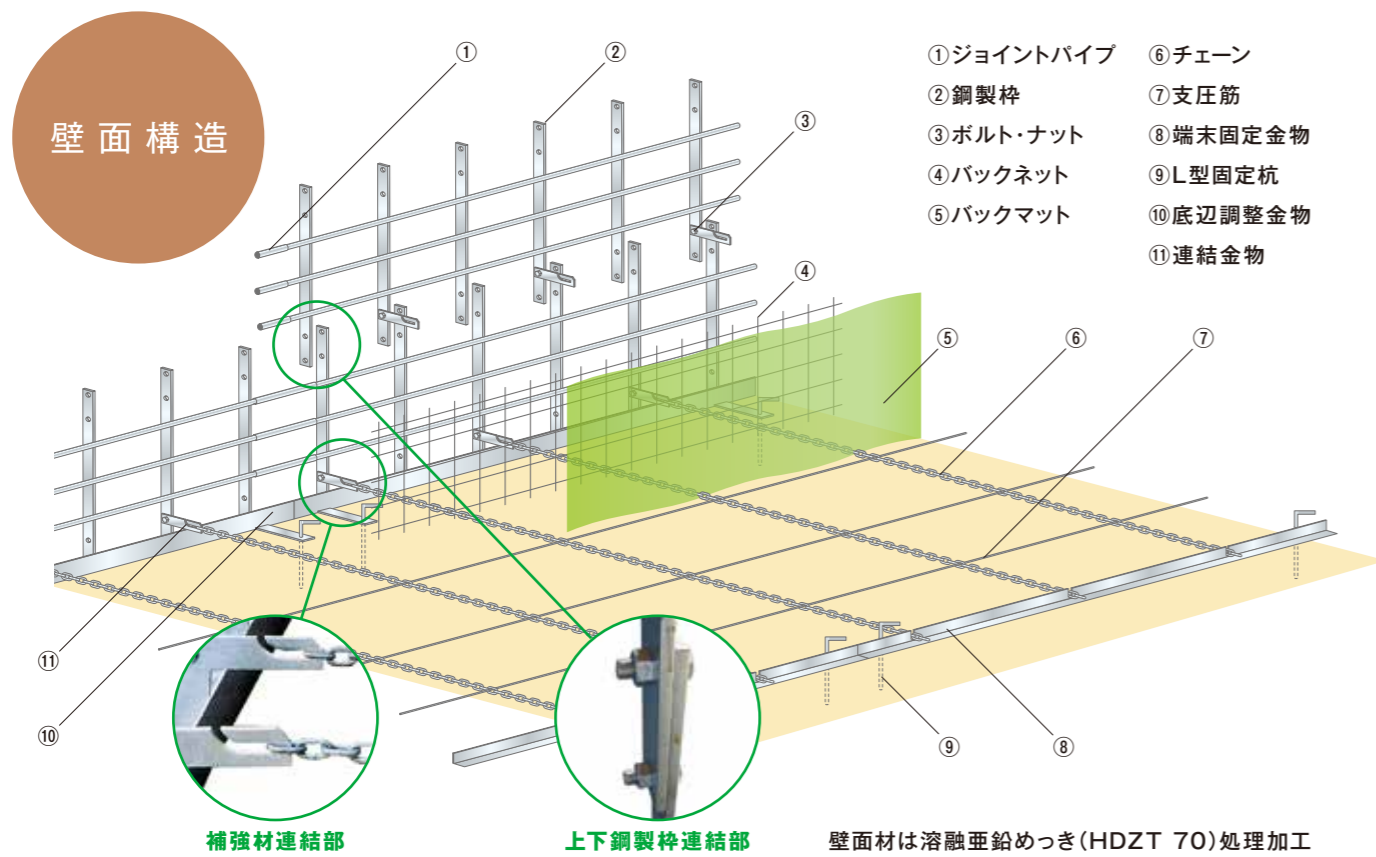
鋼製壁面材とチェーン補強材によって、

**耐久性** と **安全性** そして **減災性** を追求した

補強土擁壁工法です。

# 鋼製スリットウォール工法・枠型

NETIS登録番号 No.KK-980078  
※NETIS登録掲載終了製品

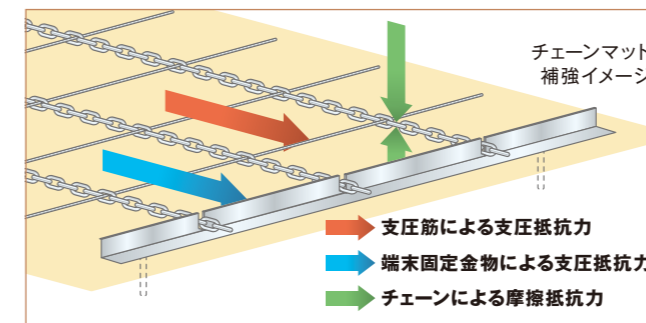


## 1 製品の特性

- ① 強固な壁面とチェーン補強材
- ・高強度な鋼製枠と壁面一体構造による剛性
  - ・チェーン補強材は盛土拘束力が高く、補強材を短くできる
- ② 災害時の高い耐久性
- ・排水性・耐震性に優れた壁面形状

## 2 施工性

- ① 作業の効率化
- ・現地での加工が不要なオーダーメイド製品を提供
- ② 組立の省力化
- ・軽量かつコンパクトな部材でクレーンなどの重機が不要

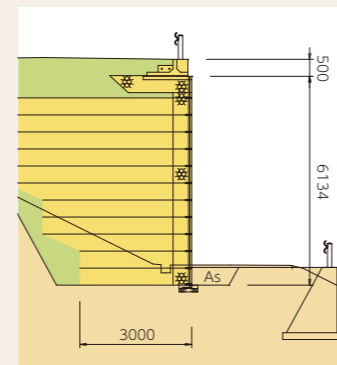


## 補強材の特徴

摩擦抵抗 + 支圧抵抗 の 一体効果

鋼製スリットウォール工法の補強材「チェーンマット」は、摩擦抵抗力・支圧抵抗力による引抜抵抗力によって盛土を強固に拘束し、安定性に優れた道路擁壁を築き上げます。

## 枠型の特徴



直壁～5分壁に対応

町道西野堤防線 (和歌山県)

## より豊かな表情を持つ壁面の提供



多様な現場に対応した壁面構成



カラーパネル仕様



緑化仕様



CASE 1

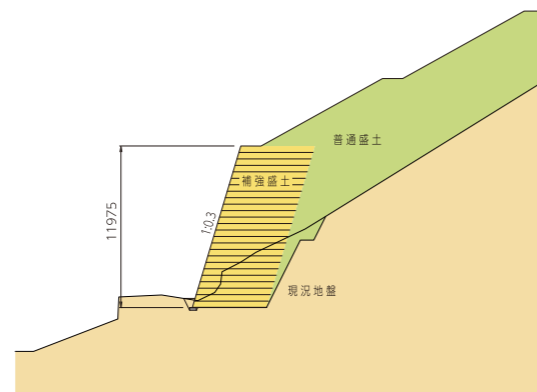
大規模な土捨場

CASE 2

高壁高の両面壁

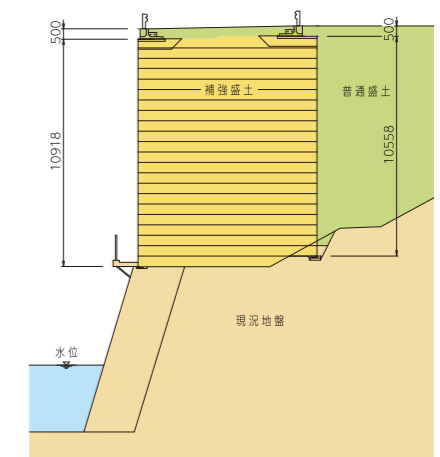
土捨場にも最適な  
スリットウォール・枠型

- ① 現地の壁面形状にぴったりマッチ
- ② 壁面の緑化が可能
- ③ 残土収容量を最大限確保



施工情報

- 工事名： コモ谷土砂処分予定地  
土捨場本線
- 施工場所： 奈良県下北山村



施工情報

- 工事名： 市道調月三和線道路新設改良
- 施工場所： 和歌山県紀の川市

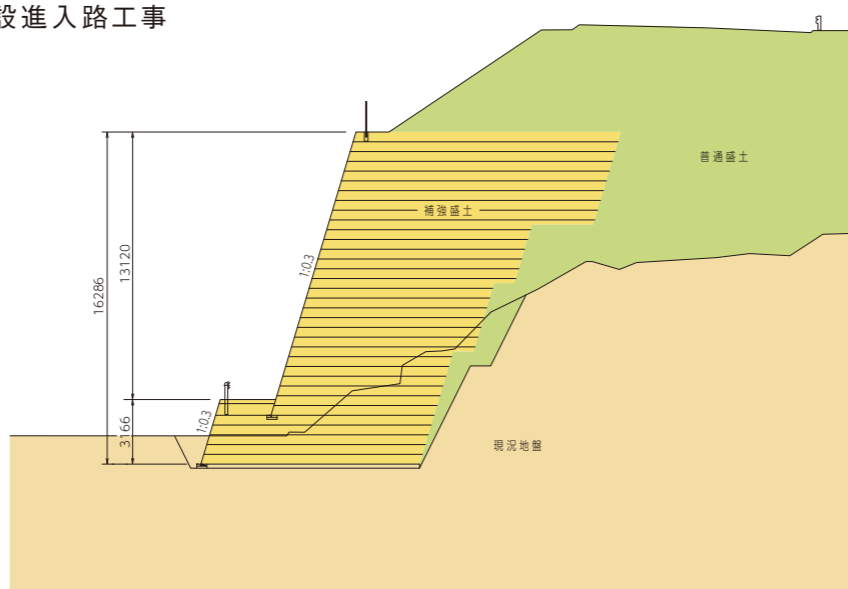


CASE 3 スリットウォールによる昇降スロープ

CASE 4 壁高 33.5 m、上載盛土高 3.0 m

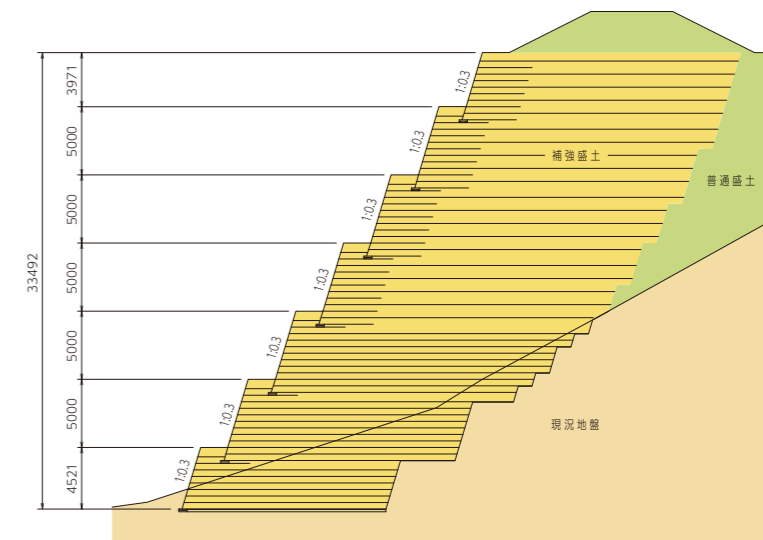
施工情報

- 工事名：橋本ごみ処理施設進入路工事
- 施工場所：和歌山県橋本市



施工情報

- 工事名：安威川ダム生保地区代替地基盤造成工事
- 施工場所：大阪府茨木市

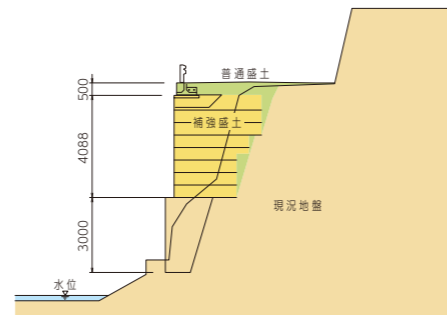


CASE 5



施工情報

- 工事名： 那智勝浦本宮線
- 施工場所： 和歌山県東牟婁郡那智勝浦町



CASE 7



施工情報

- 工事名： 京都南山城-三重島ヶ原発電所建設工事
- 施工場所： 京都府南山城～三重県島ヶ原

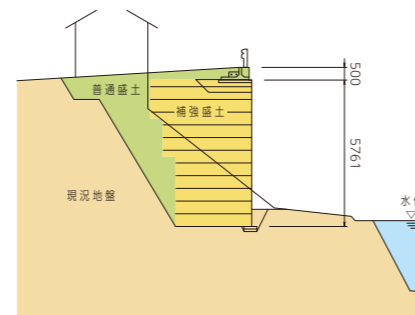


CASE 6



施工情報

- 工事名： 一般県道(172)小平・下仁田線
- 施工場所： 群馬県多野郡神流町

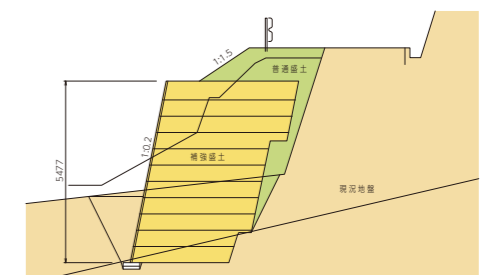


CASE 8



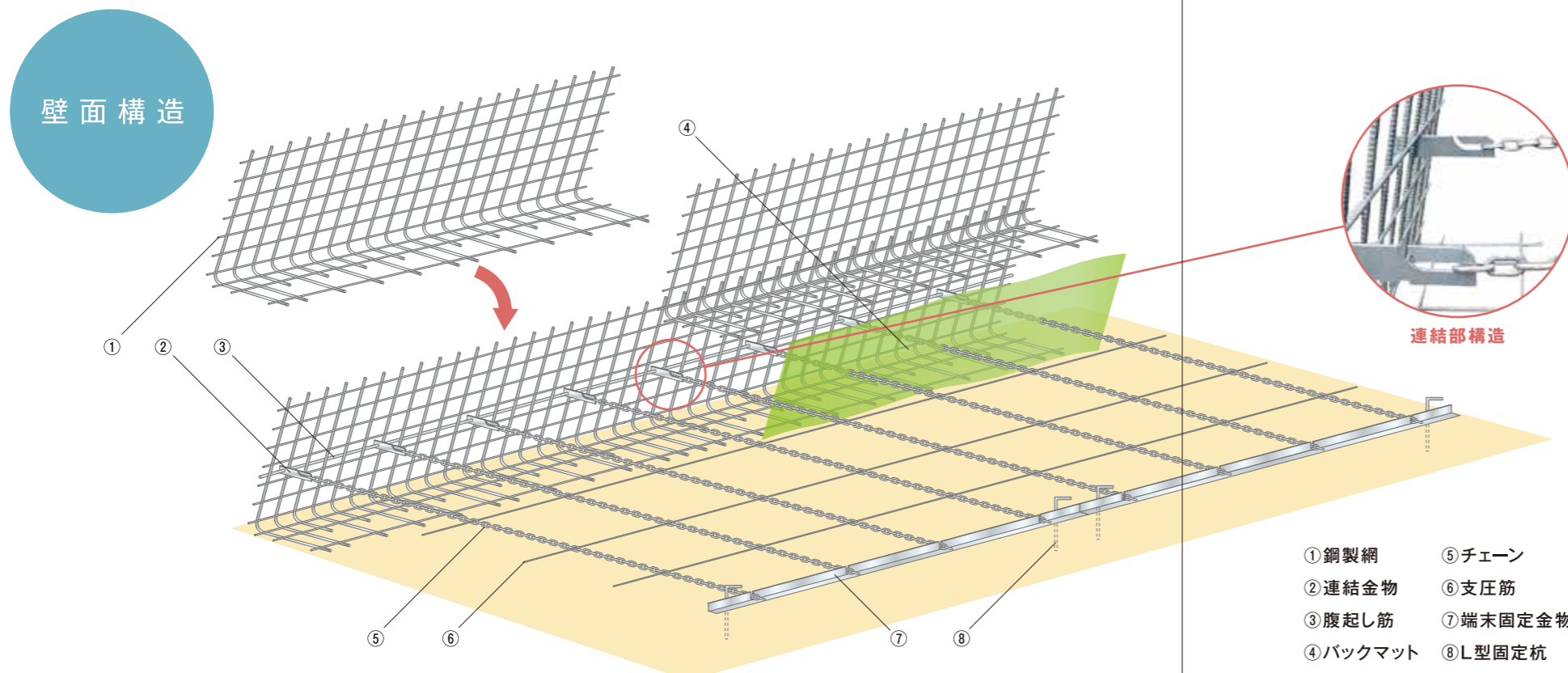
施工情報

- 工事名： 音無川線災害復旧工事
- 施工場所： 和歌山県田辺市



# 鋼製スリットウォール工法・網型

NETIS登録番号 No.KK-120014-A  
※NETIS登録掲載終了製品



壁面材は溶融亜鉛めっき(HDZT 70)処理加工

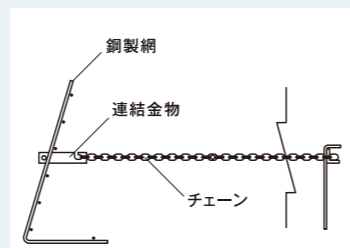
## 1 製品の特性

- ① **強く、美しい壁面仕上り**
  - ・D10鋼材を使用した高強度なL型鋼製網壁面材
  - ・鋼製網中段に補強材を連結し、壁面のはらみ出しや変形を抑制
- ② **経済性**
  - ・林道や仮設道など、現地のニーズに対応した経済的で高品質な製品を提供

## 2 施工性

- ① **作業の効率化**
  - ・部材は現地形状に合わせて現場で容易に加工できる
- ② **出来形の安定**
  - ・斜体材が不要で壁面付近も十分に転圧できる

## 網型の特徴



壁面とチェーンの連結構造特許取得済  
(特許第3974753号)

■ 斜体材が不要

井関御坊線(和歌山県)

## 独自の構造と豊かな緑で補強土壁を築く



■ 1分~5分壁に対応



■ 天端処理は現地で容易に施工可能



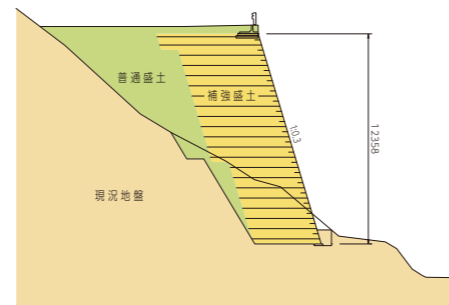
■ 緑化仕様

CASE 1



施工情報

- 工事名：愛宕谷堰堤管理用道路工事
- 施工場所：高知県土佐郡土佐町

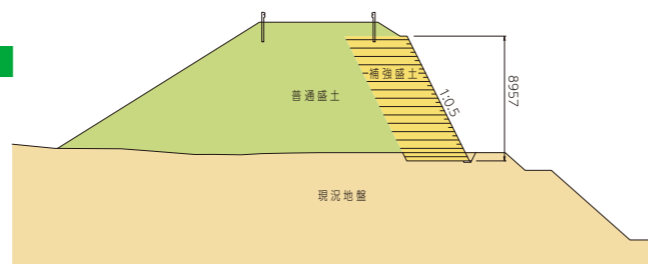


CASE 2



施工情報

- 工事名：紀北東道路中谷川橋他工事
- 施工場所：和歌山県伊都郡かつらぎ町

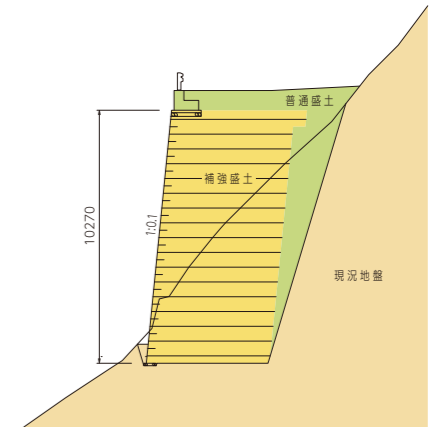


CASE 3



施工情報

- 工事名：林道出谷線開設工事
- 施工場所：和歌山県東牟婁郡北山村



CASE 4



施工情報

- 工事名：一般県道月瀬三ヶ谷線大塩工区
- 施工場所：奈良県三辺郡山添村

