

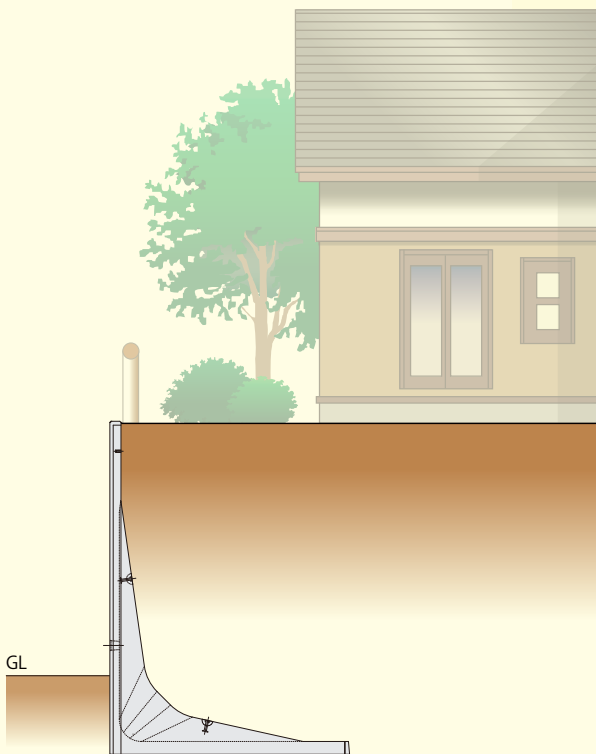


プレキャストL型擁壁
[造成用]

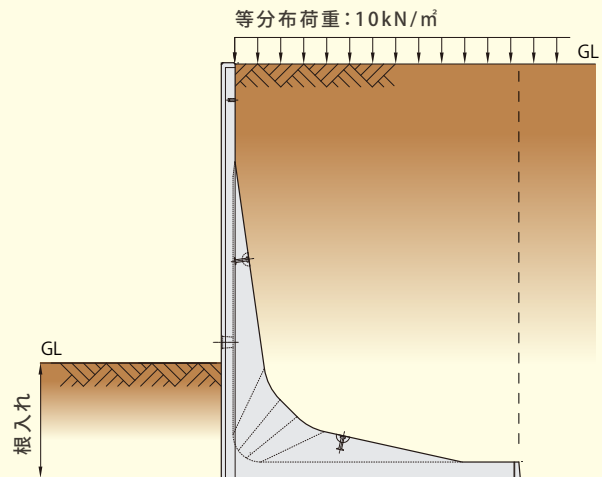
ALW II — TYPE C

※造成用は受注生産です。

設計条件



- 宅地造成用として建築基準法、宅地造成等規制法の基準に準じています。
- 地表載荷荷重
等分布荷重 10kN/m^2 が載荷するものとして設計しております。



* 根入れ深さは35cm以上かつ擁壁地上高さの15/100以上とする。

土質条件その他

- 背面土の土圧係数 $KA=0.35$
(宅地造成等規制法施行令第7条別表第二より)
* 上記土圧係数は、土の内部摩擦角(土のせん断抵抗角)
 $\phi=30^\circ$ の条件もクリアしています。
- 背面土の単位体積重量 $\gamma_t=18.0\text{kN/m}^3$
(宅地造成等規制法施行令第7条別表第二より)
- 基礎地盤との摩擦係数 $\mu=0.50$
- 鉄筋コンクリートの単位体積重量 $\gamma_c=24.0\text{kN/m}^3$

許容応力度

- ①コンクリート
 - 設計基準強度 $\sigma_{ck}=36\text{N/mm}^2$
 - 許容曲げ圧縮応力度 $\sigma_{ca}=12\text{N/mm}^2$
 - 許容せん断応力度 $\tau_{ca}=0.85\text{N/mm}^2$
- ②鉄筋
 - SD295A、SD345 $\sigma_{ca}=195\text{N/mm}^2$
 - ヤング係数比 $n=Es/Ec=15$

安定検討

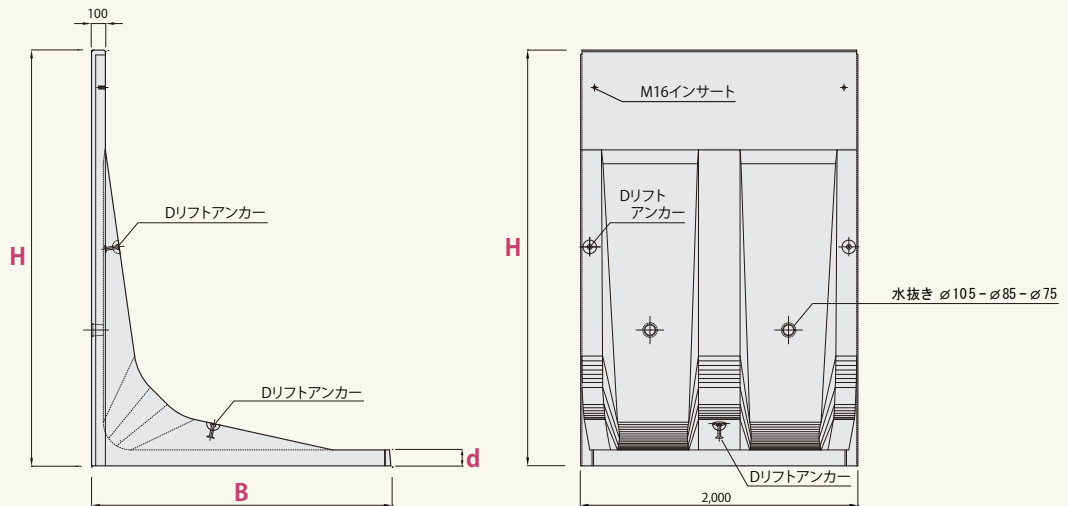
- ①転倒に対する安定検討は合力の作用位置が底版幅の中央1/3以内とする。
- ②滑動に対する安定検討は、
 $FS=(\text{滑動に対する抵抗力})/(\text{滑動力}) \geq 1.5$ とする。

準用示方書等

- 宅地防災研究会(編)
- ・宅地防災マニュアルの解説(第二次改訂版)

* 上記設計条件以外は、別途ご相談ください。

ALW II-タイプC



ALW II-タイプC 形状寸法表

製品名	全高さ H (mm)	底版長さ B (mm)	底版厚さ d (mm)	製品質量 L=2m(kg)	必要 地耐力 (kN/m ²)
ALW II-50 タイプC	500	650	110	541	25
ALW II-60 タイプC	600	700	110	614	30
ALW II-70 タイプC	700	700	110	661	36
ALW II-80 タイプC	800	750	110	734	41
ALW II-90 タイプC	900	800	110	805	46
ALW II-100 タイプC	1000	900	110	902	49
ALW II-110 タイプC	1100	950	110	975	55
ALW II-120 タイプC	1200	1,000	110	1,048	60
ALW II-130 タイプC	1300	1,050	110	1,252	65
ALW II-140 タイプC	1400	1,150	110	1,323	67
ALW II-150 タイプC	1500	1,200	110	1,396	71
ALW II-160 タイプC	1600	1,250	110	1,467	76
ALW II-170 タイプC	1700	1,300	110	1,676	81
ALW II-180 タイプC	1800	1,400	110	1,773	82
ALW II-190 タイプC	1900	1,450	110	1,846	87
ALW II-200 タイプC	2000	1,500	110	1,917	91
ALW II-210 タイプC	2100	1,600	115	2,225	93
ALW II-220 タイプC	2200	1,650	115	2,294	97
ALW II-230 タイプC	2300	1,700	115	2,371	101
ALW II-240 タイプC	2400	1,750	115	2,426	106
ALW II-250 タイプC	2500	1,850	115	2,541	107
ALW II-260 タイプC	2600	1,900	115	3,097	111
ALW II-270 タイプC	2700	1,950	115	3,169	116
ALW II-280 タイプC	2800	2,000	115	3,242	120
ALW II-290 タイプC	2900	2,100	115	3,339	122
ALW II-300 タイプC	3000	2,150	115	3,412	126
ALW II-310 タイプC	3100	2,250	120	3,859	130
ALW II-320 タイプC	3200	2,300	120	3,934	135
ALW II-330 タイプC	3300	2,350	120	4,010	140
ALW II-340 タイプC	3400	2,400	120	4,085	145
ALW II-350 タイプC	3500	2,500	120	4,189	145